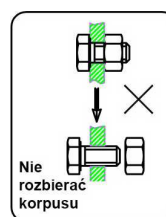
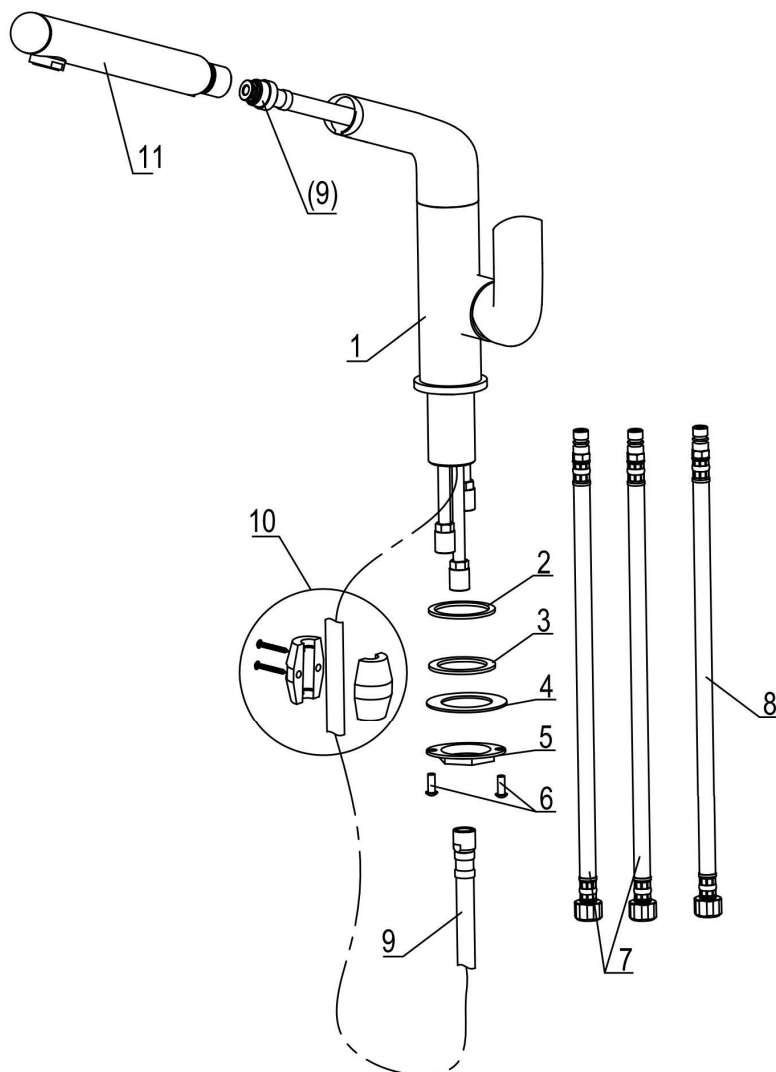


INSTRUKCJA MONTAŻU BATERII KUCHENNEJ Z WYCIĄGANĄ WYLEWKĄ BLUE WATER

(data ostatniej modyfikacji 01.01.2012)

Dotyczy modelu: STIL

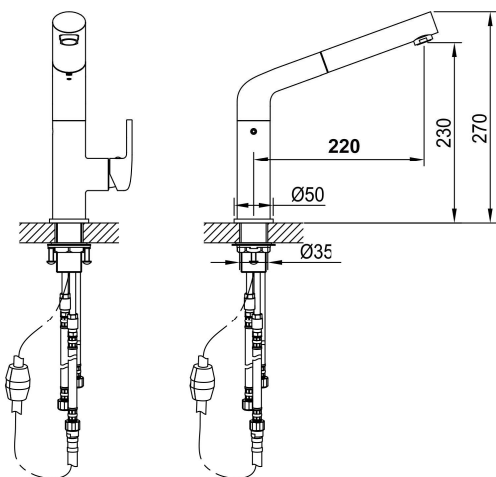
1. SPRAWDZENIE KOMPLETNOŚCI BATERII:



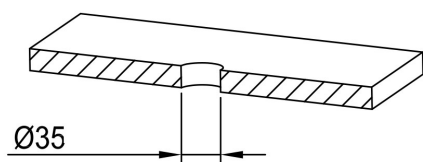
Nr.	Nazwa elementu	Ilość
1	Korpus baterii	1
2	Uszczelka gumowa pierścienia	1
3	Podkładka gumowa amortyzująca	1
4	Podkładka metalowa dociskowa	1
5	Nakrętka mosiężna blokująca	1
6	Wkręt nakrętki blokującej	2
7	Wążek podłączeniowy elastyczny $\frac{3}{8}$ "	2
8	Wążek do podłączenia węża prysznicowego (taki sam jak pkt.7)	1
9	Wąż prysznicowy	1
10	Ciężarek węża z wkrętami	1
11	Wylewka prysznicowa	1

2. UWAGA !

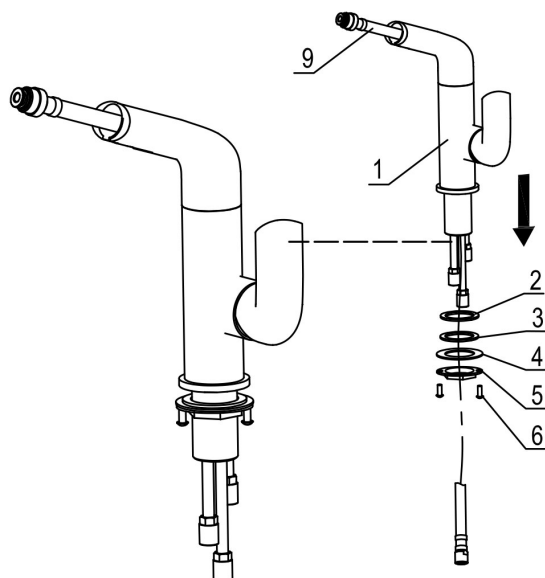
- Przed przystąpieniem do montażu baterii należy się upewnić w prawidłowości połączeń rur zasilających w gorącą i zimną wodę.
- Jeżeli znajdujesz się przed baterią, wyjście gorącej wody powinno znajdować się z lewej strony, a zimnej z prawej strony.
- Upewnij się, że zasilająca instalacja wodociągowa jest zaopatrzona w filtry siatkowe, tak aby do głowicy baterii nie przedostawały się zanieczyszczenia takie jak: piasek, rdza, kamień kotłowy lub inne.
- Upewnij się, że jest wykonany prawidłowy otwór w blacie ($\varnothing 35$ mm) lub zlewozmywaku.



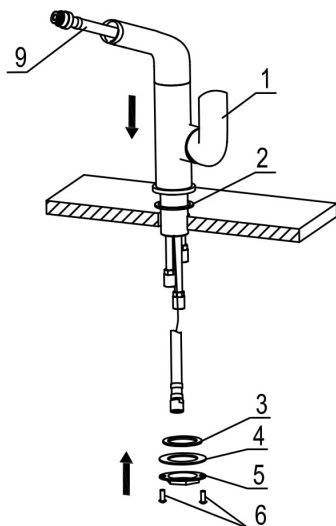
3. INSTRUKCJA MONTAŻU BATERII:



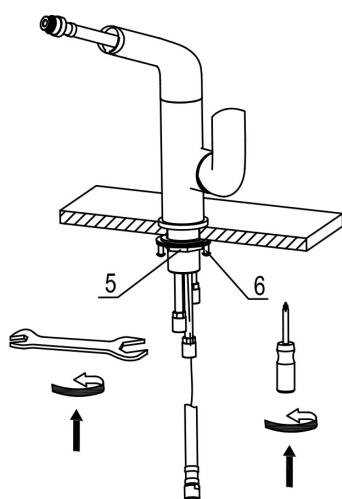
- Sprawdź średnicę otworu w zlewozmywaku lub blacie, powinna wynosić $\varnothing 35$ mm.



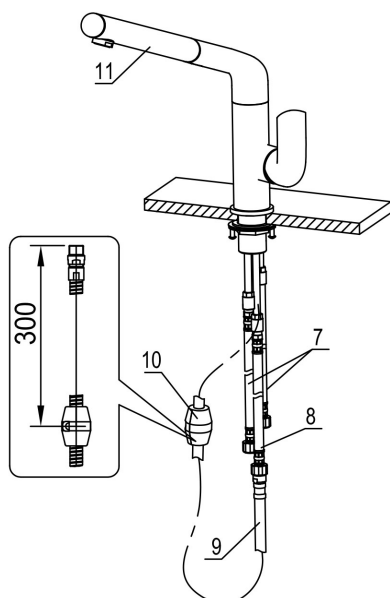
- Z gwintu korpusu baterii (1) wykręć nakrętkę mosiężną blokującą (5) i wykręć z tej nakrętki (5) wkręty (6).
- Z gwintu korpusu baterii (1) zdejmij podkładkę metalową dociskową (4) i podkładkę gumową amortyzującą (3).
- Nie zdejmuj uszczelki gumowej z pierścienia (2)



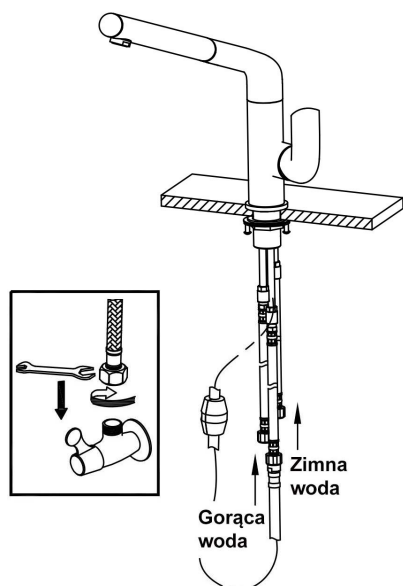
- W otwór zlewozmywaka lub blatu włóż korpus baterii (1).
- Od dołu załóż podkładkę gumową amortyzującą (3) oraz podkładkę metalową dociskową (4).
- Nakręć na gwint nakrętkę mosiężną (5).



- Nakrętkę mosiężną (5) dokręć kluczem płaskim tak aby unieruchomić baterię.
- Wkręć i dokręć wkrętakiem wkręty nakrętki blokującej (6).



- W wystające rurki wkręć wężyki podłączeniowe 7 i 8. Rób to z wyczuciem aby nie uszkodzić rurek.
- Do końcówki węża prysznicyowego (9) przykręć nakrętkę wężyka (8) – (tego, który jest przykręcony do najdłuższej rurki).
- Na węzu prysznicyowym (9) przykręć za pomocą wkrętów ciężarek węża (10).

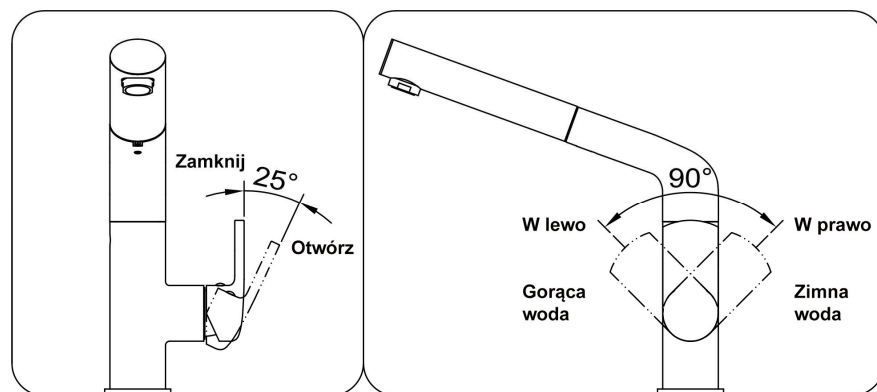


- Przykręć wężyki podłączeniowe (7) do zaworów z filtrami siatkowymi (które nie znajdują się w komplecie z baterią), tak aby nie były załamane (trzeba zwrócić uwagę, żeby w wężach były uszczelki gumowe).

Przed pierwszym uruchomieniem należy przepłukać baterię.

Po przepłukaniu baterii wkręcić wylewkę prysznicową (11) w końcówkę węża prysznicowego (9).

UWAGA: Pozycja baterii powinna być taka jak na rysunku, (rączka mieszacza wody powinna znajdować się z prawej strony).



Klient zobowiązany jest do regularnego odkręcania i czyszczenia perlatora (dyszy mieszającej) z kamienia, rdzy i innych ciał obcych. Przy dużym zanieczyszczeniu perlatora należy wymienić go na nowy.

Ciśnienie robocze wody: do 6 atmosfer – przy wyższym ciśnieniu zastosować reduktor ciśnienia.

Temperatura wody: 4°C - 90°C.

UWAGA! Niniejsza instrukcja jest tylko informacyjna, montażu baterii musi dokonać osoba wykwalifikowana.

Zastrzegamy sobie prawo do zmian technicznych.

Prosimy zapoznać się z treścią karty gwarancyjnej.