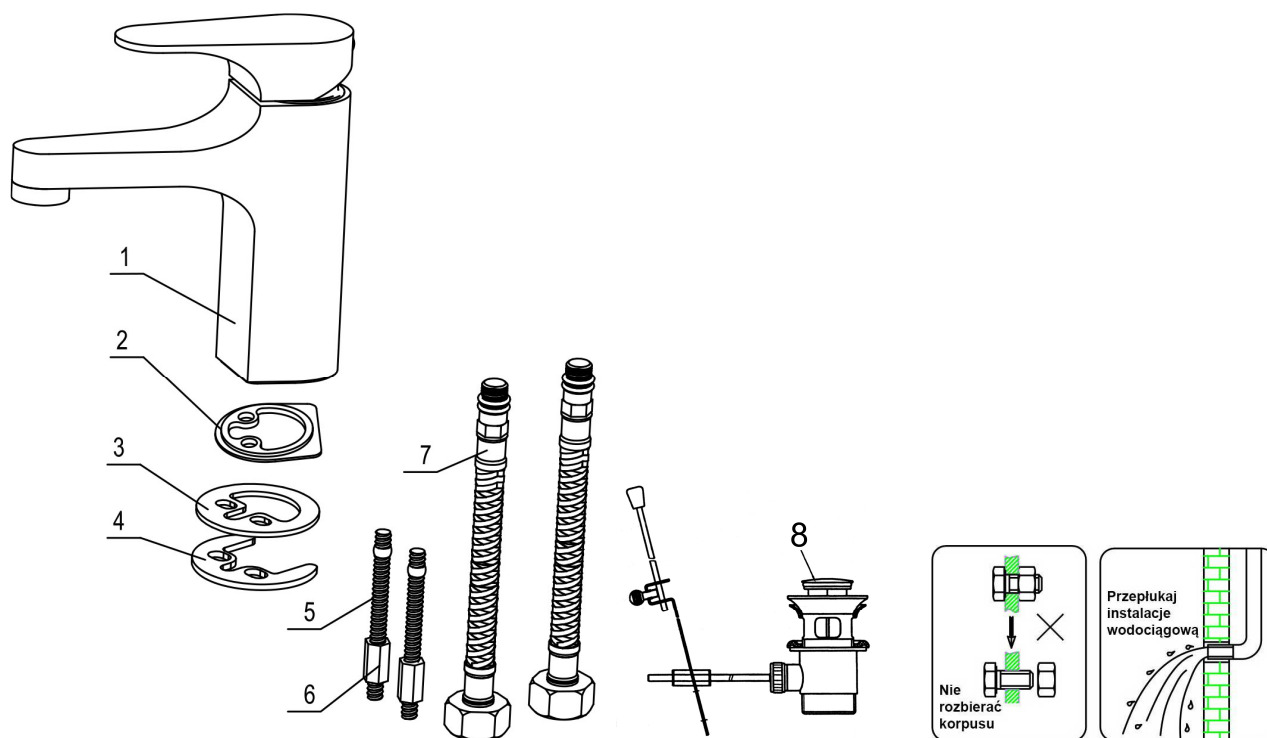


INSTRUKCJA MONTAŻU BATERII UMYWALKOWEJ BLUE WATER

(data ostatniej modyfikacji 01.01.2012)

Dotyczy modeli: ALO-BUN.010C, ALO-BB.040C

1. SPRAWDZENIE KOMPLETNOŚCI BATERII:

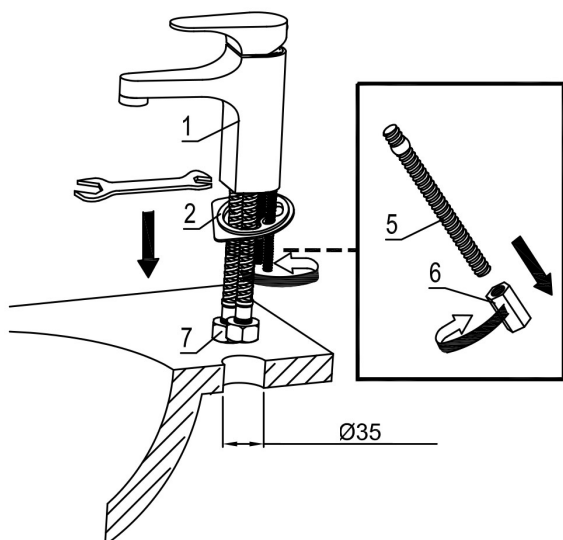


Nr.	Nazwa elementu	Ilość
1	Korpus baterii	1
2	Metalowy pierścień z podkładką gumową okrągłą	1
3	Gumowa podkładka amortyzująca	1
4	Metalowa podkładka dociskająca	1
5	Pręt montażowy z gwintem	2
6	Nakrętka dociskowa	2
7	Wężyk podłączeniowy elastyczny 3/8"	2
8	Korek automatyczny	1

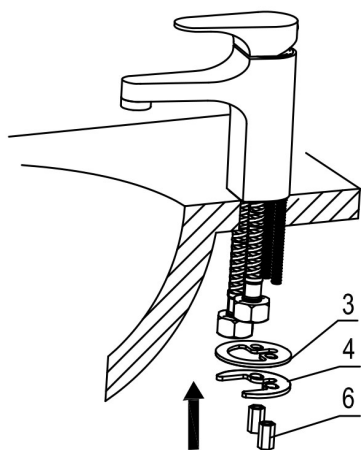
2. UWAGA !

- Przed przystąpieniem do montażu baterii należy się upewnić w prawidłowości połączeń rur zasilających w gorącą i zimną wodę. Jeżeli znajdujesz się przed baterią, wyjście gorącej wody powinno znajdować się z lewej strony, a zimnej z prawej strony.
- Upewnij się, że zasilająca instalacja wodociągowa jest zaopatrzona w filtry siatkowe, tak aby do głowicy baterii nie przedostawały się zanieczyszczenia takie jak: piasek, rdza, kamień kotłowy lub inne.

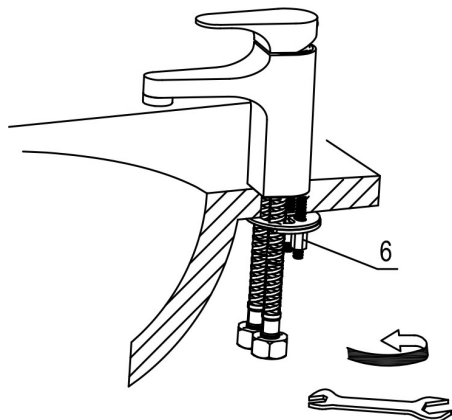
3. INSTRUKCJA MONTAŻU BATERII:



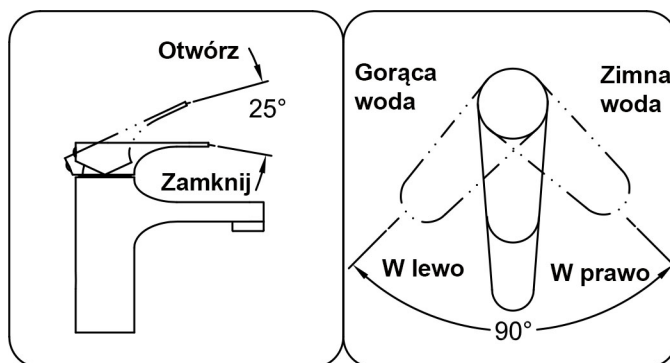
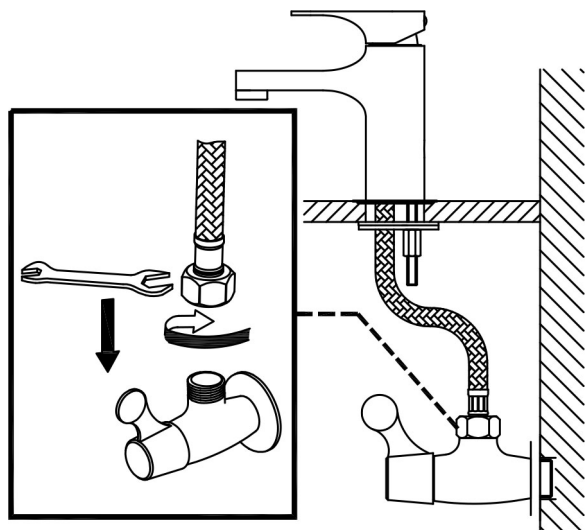
- Z prętów montażowych (5) wykręcić nakrętki dociskowe (6).
- W otwory w korpusie baterii (1) wkręcić wężyki podłączeniowe (7).
- W otwory w korpusie wkręcić pręty montażowe (5).
- Na korpus baterii (1) założyć metalowy pierścień (2) z podkładką gumową okrągłą.



- Tak przygotowaną baterię włóż w otwór umywalki.
- Załóż gumową podkładkę amortyzującą (3), następnie metalową podkładkę dociskową (4).
- Wkręć nakrętki dociskowe (6) na pręty montażowe z gwintem.



- Za pomocą klucza płaskiego dokręć nakrętki dociskowe (6), tak aby unieruchomić baterię.



- Do zaworków kątowych z filtrami przykręcić wężyki podłączeniowe (7) zgodnie ze schematem, pamiętając o uszczelkach.

Klient zobowiązany jest do regularnego odkręcania i czyszczenia perlatora (dyszy mieszającej) z kamienia, rdzy i innych ciał obcych. Przy dużym zanieczyszczeniu perlatora należy wymienić go na nowy.

Ciśnienie robocze wody: do 6 atmosfer – przy wyższym ciśnieniu zastosować reduktor ciśnienia.
Temperatura wody: 4°C - 90°C.

UWAGA! Niniejsza instrukcja jest tylko informacyjna, montażu baterii musi dokonać osoba wykwalifikowana.

Zastrzegamy sobie prawo do zmian technicznych.

Prosimy zapoznać się z treścią karty gwarancyjnej.

