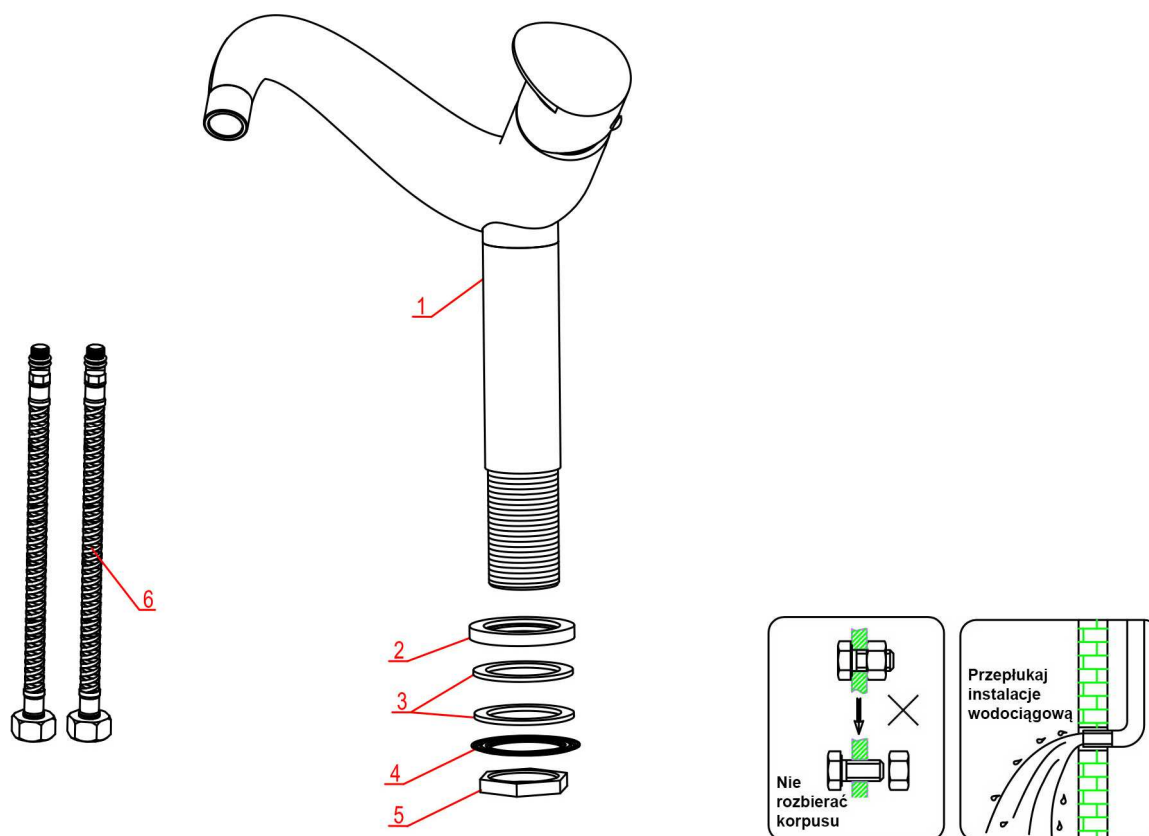


INSTRUKCJA MONTAŻU BATERII UMYWALKOWEJ WYSOKIEJ BLUE WATER

(data ostatniej modyfikacji 01.01.2012)

Dotyczy modelu: ROG-BUW.050

1. SPRAWDZENIE KOMPLETNOŚCI BATERII:

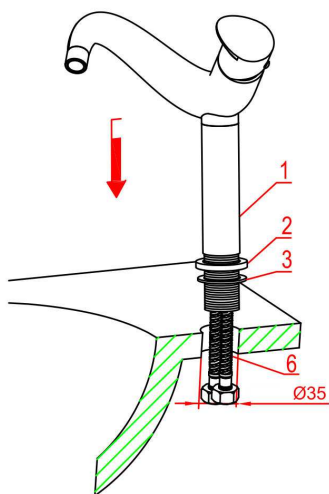


Nr.	Nazwa elementu	Ilość
1	Korpus baterii	1
2	Pierścień wkręcany	1
3	Podkładko-uszczelka gumowa	1
4	Podkładka metalowa	1
5	Nakrętka dociskowa	1
6	Wężyki podłączeniowe	2

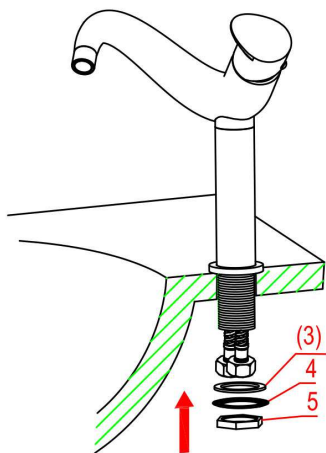
2. UWAGA !

- Przed przystąpieniem do montażu baterii należy się upewnić w prawidłowości podłączeń rur zasilających w gorącą i zimną wodę. Jeżeli znajdujesz się przed baterią, wyjście gorącej wody powinno znajdować się z lewej strony, a zimnej z prawej strony.
- Upewnij się, że zasilająca instalacja wodociągowa jest zaopatrzona w filtry siatkowe, tak aby do głowicy baterii nie przedostawały się zanieczyszczenia takie jak: piasek, rdza, kamień kotłowy lub inne.

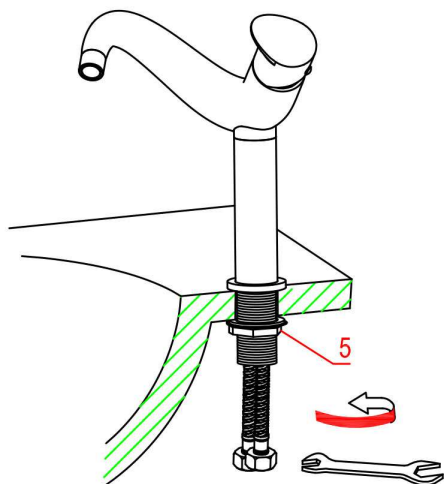
3. INSTRUKCJA MONTAŻU BATERII:



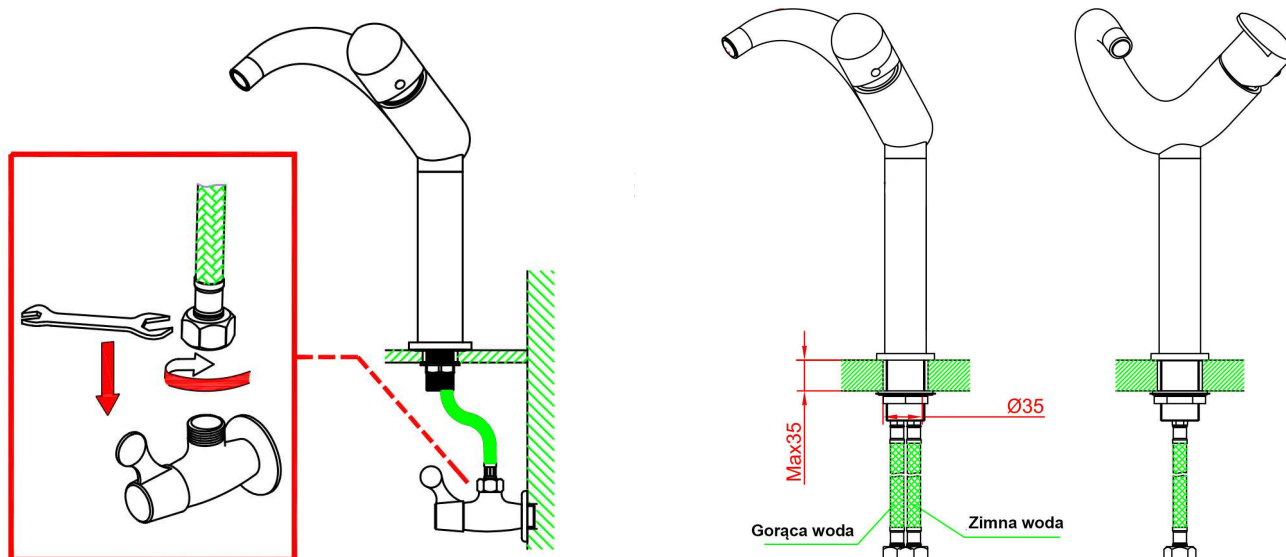
- Przepłukać instalację wodociągową.
- Z korpusu baterii (1) odkręć nakrętkę dociskową (5).
- Zdejmij podkładkę metalową (4).
- Zdejmij jedną podkładko-uszczelkę (3).



- Dokręć dobrze pierścień (2) do korpusu baterii (1).
- W pierścień (2) włóż jedną z dwóch podkładko-uszczeltek (3).
- Wkręć wężyki połączeniowe (6) w korpus baterii (1).
- Włóż korpus baterii (1) z uszczelką (2) w otwór w umywalce lub blacie.



- Od spodu umywalki lub blatu załóż podkładko-uszczelkę (3), a następnie podkładkę metalową (4) i wkręć nakrętkę dociskową (5).
- Przy pomocy klucza płaskiego dokręć nakrętkę dociskową (5), tak aby unieruchomić korpus baterii.



- Do zaworków kątowych przykręcić wężyki podłączeniowe (6) zgodnie ze schematem, pamiętając o uszczelkach.

Wążek gorącej wody znajduje się bliżej przodu baterii, zimnej – dalej.

Klient zobowiązany jest do regularnego odkręcania i czyszczenia perlatora (dyszy mieszającej) z kamienia, rdzy i innych ciał obcych. Przy dużym zanieczyszczeniu perlatora należy wymienić go na nowy.

Ciśnienie robocze wody: do 6 atmosfer – przy wyższym ciśnieniu zastosować reduktor ciśnienia.

Temperatura wody: 4°C - 90°C.

UWAGA! Niniejsza instrukcja jest tylko informacyjna, montażu baterii musi dokonać osoba wykwalifikowana.

Zastrzegamy sobie prawo do zmian technicznych.

Prosimy zapoznać się z treścią karty gwarancyjnej.

