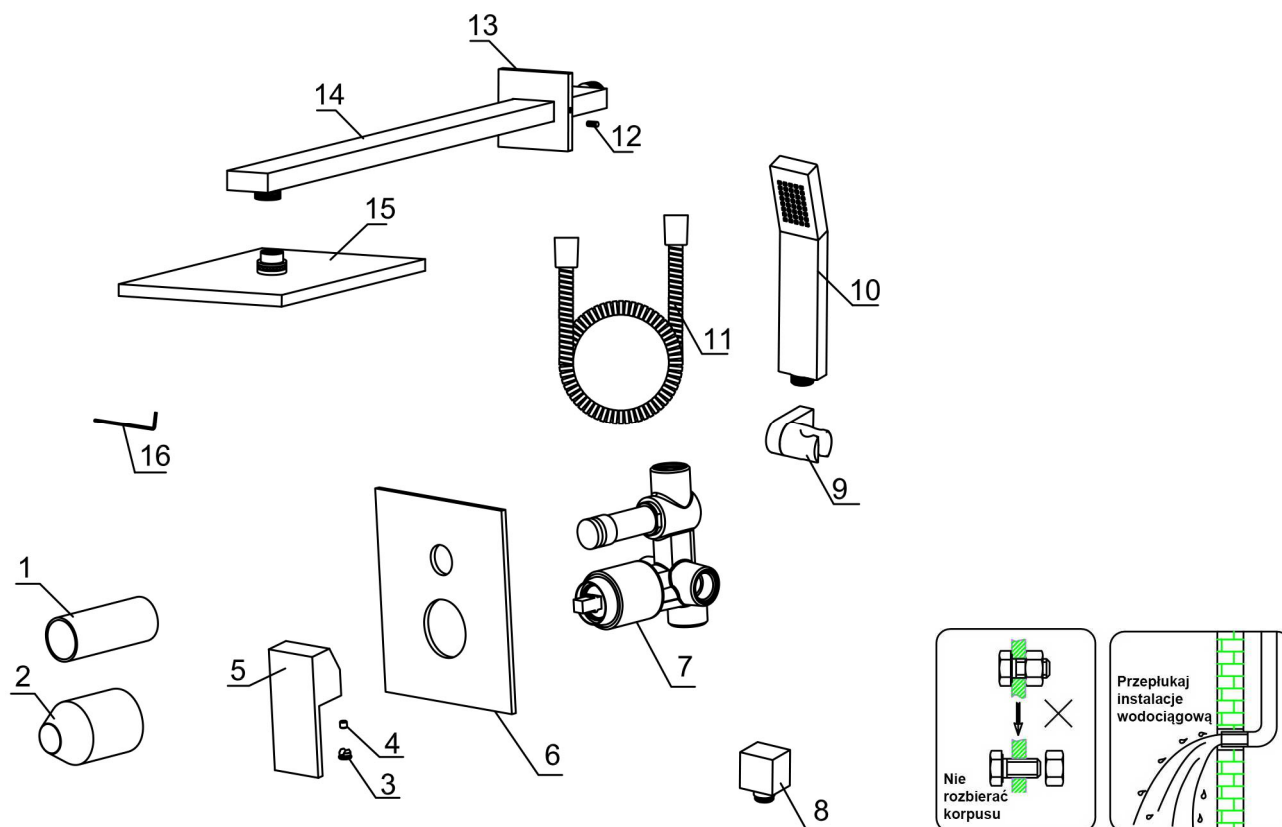


# INSTRUKCJA MONTAŻU BATERII PODTYNKOWEJ BLUE WATER Z DESZCZOWNICĄ I SŁUCHAWKĄ PRYSZNICOWĄ

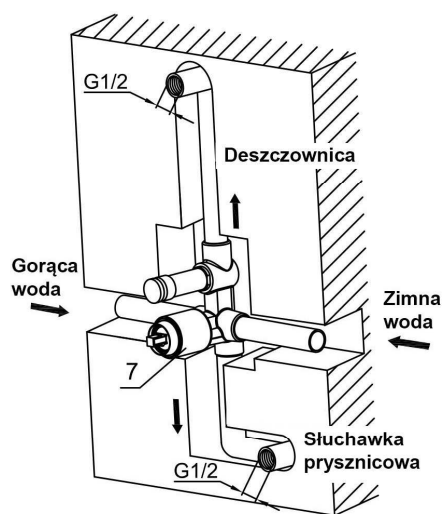
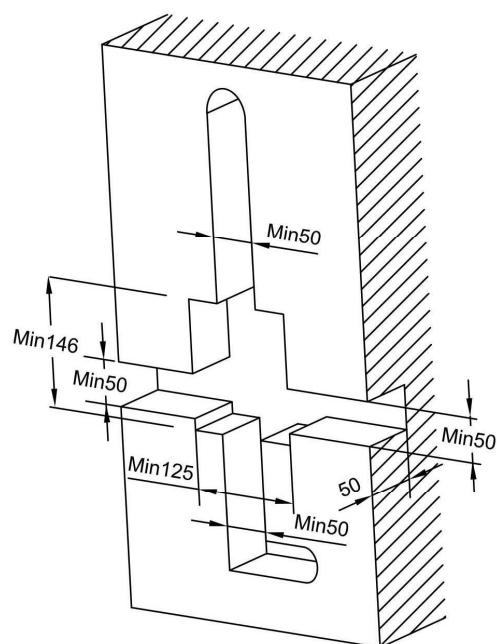
Dotyczy modeli: TOR-ZKP.150C, LIW-ZKP.150, DEN-ZKP.150C

## 1. SPRAWDZENIE KOMPLETNOŚCI BATERII:



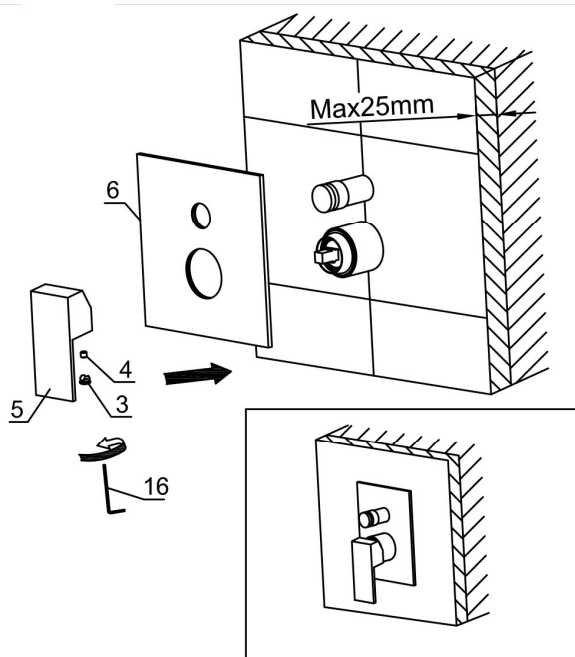
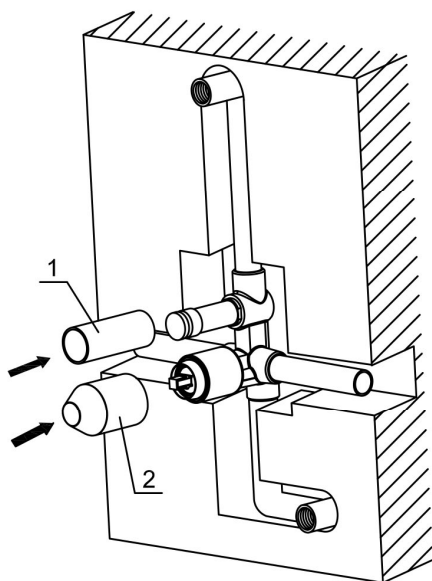
Nr.	Nazwa elementu	Ilość
1	Rurka zabezpieczająca przełącznik	1
2	Rurka zabezpieczająca mieszacz	1
3	Zaślepka	1
4	Wkręt ampulowy	1
5	Rączka baterii	1
6	Płyta osłonowa	1
7	Korpus baterii	1
8	Przyłącze kątowe	1
9	Haczyk prysznicowy	1
10	Słuchawka prysznicowa	1
11	Wąż prysznicowy	1
12	Wkręt ampulowy	1
13	Rozeta ramienia prysznicowego	1
14	Ramię prysznicowe	1
15	Deszczownica	1
16	Kluczyk ampulowy	1

## 2. INSTRUKCJA MONTAŻU BATERII:



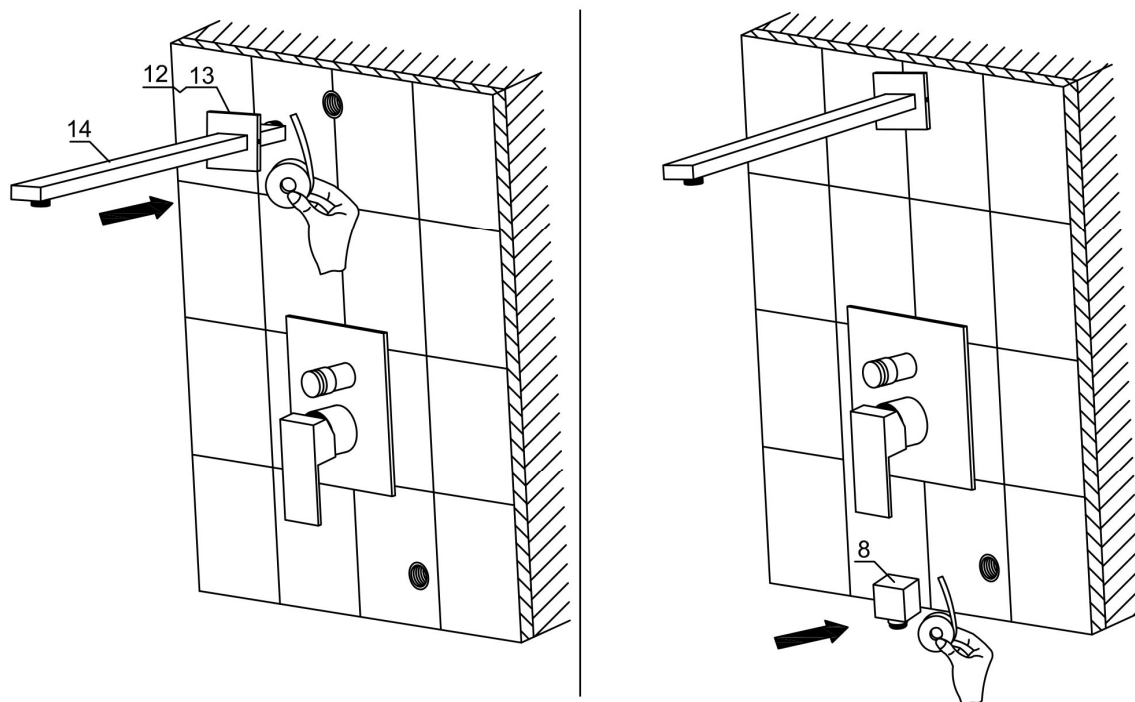
### Przygotować miejsce w ścianie

- Przymocować korpus baterii w ścianie. Podłączyć rury zasilające wodę i sprawdzić szczelność połączeń.
- Po teście szczelności założyć element (1) i (2), można zatynkować ścianę, pamiętając, że maksymalna głębokość zagłębienia korpusu to 25 mm.

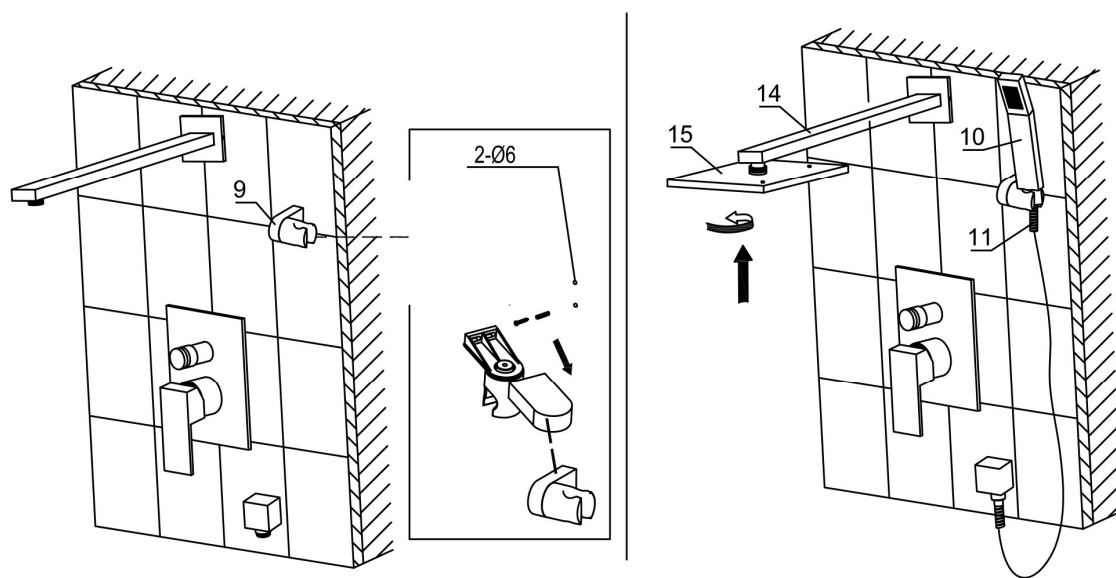


- Plastikowe osłony (1) i (2) można usunąć dopiero po zakończeniu prac tynkarskich.
- Założyć płytę osłonową (6), później rączkę (5) za pomocą wkrętu ampulowego (4), używając kluczyka (16) i wcisnąć zaślepkę (3).

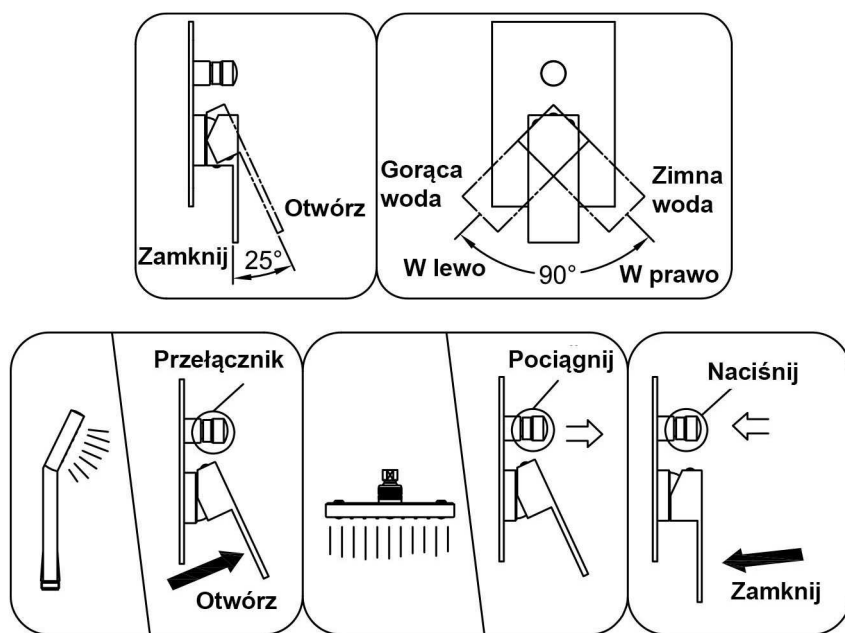
- Zamocować ramię deszczownicy. Gwint owinać taśmą teflonową i wkręcić ramię (14).
- Rozetę ramienia (13) docisnąć do ściany i zablokować przykręcając wkręt ampułowy (12).
- Na gwincie przyściennym przyłącza kąтового (8) nawinąć taśmę teflonową i wkręcić przyłączy.



- Na odpowiedniej wysokości przykręcić haczyk prysznicowy (9).
- Do przyłącza kąтового (8) i słuchawki prysznicowej (10) przykręcić wąż prysznicowy (11).
- Wkręcić deszczownicę (15) na ramię prysznicowe (14).



Otwieranie i zamykanie, oraz przełączanie strumienia wody zgodnie z rysunkami.



Ciśnienie robocze wody: do 6 atmosfer – przy wyższym ciśnieniu zastosować reduktor ciśnienia.  
Temperatura wody: 4°C - 90°C.

**UWAGA!** Niniejsza instrukcja jest tylko informacyjna, montażu baterii musi dokonać osoba wykwalifikowana.

Zastrzegamy sobie prawo do zmian technicznych.

**Prosimy zapoznać się z treścią karty gwarancyjnej.**

