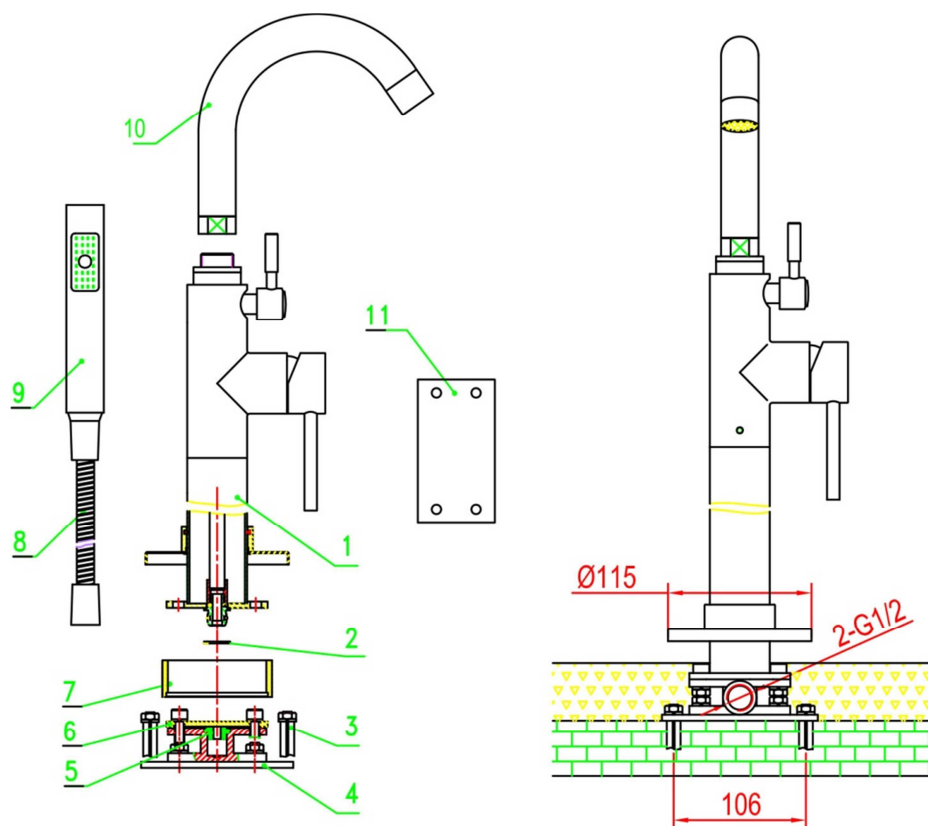


INSTRUKCJA MONTAŻU BATERII WANNOWEJ PODŁOGOWEJ BLUE WATER

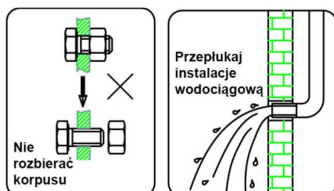
Dotyczy modelu: **DEN-BWP.090C**

1. SPRAWDZENIE KOMPLETNOŚCI BATERII:



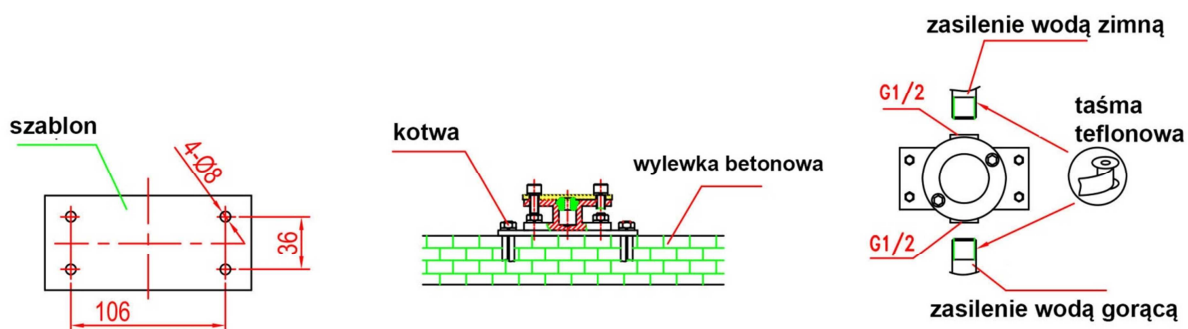
Nr.	Nazwa elementu	Ilość
1	Korpus baterii	1
2	Uszczelka	2
3	Kotwy montażowe	4
4*	Prostokątna blacha poziomująca	1
5*	Mosiężny element zasilający z tymczasowymi korkami gumowymi	2
6*	Podkładka metalowa	1
7	Ośłona plastikowa zabezpieczająca	1
8	Wąż	1
9	Słuchawka prysznicowa	1
10	Wylewka górna baterii	1
11	Szablon	1

*4,5,6 – stanowią jeden element zasilający baterię

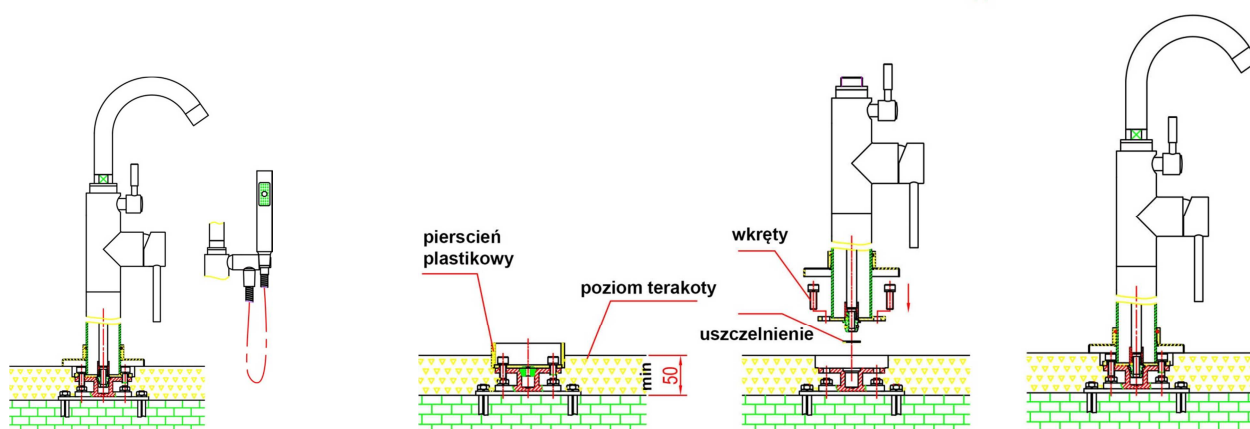


2. INSTRUKCJA MONTAŻU BATERII:

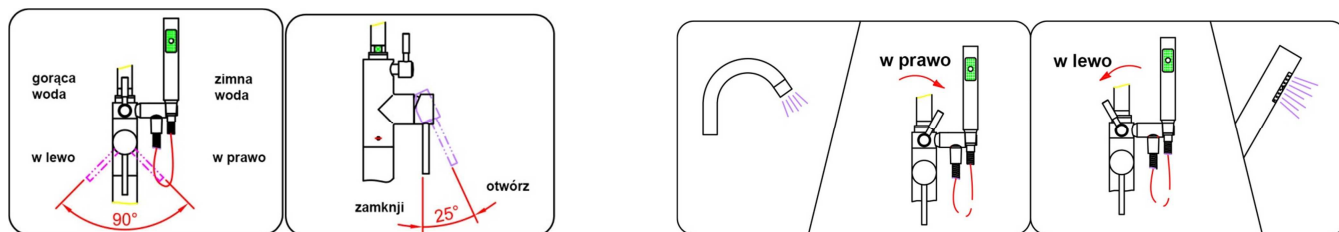
UWAGA: Powierzchnia wylewki betonowej do której przykręca się prostokątną blachę poziomującą (4*) musi być obniżona co najmniej 50 mm w stosunku do docelowej górnej powierzchni terakoty. W przeciwnym wypadku nie będzie możliwe zakrycie rozetą elementu zasilającego baterię.



- Po ustaleniu miejsca gdzie bateria powinna się znajdować należy przyłożyć szablon (11) i wykonać 4 otwory wiertłem $\varnothing 8$ na głębokość minimum 60 mm.
- Odłóż szablon (11), upewniając się że wykonane otwory znajdują się w odpowiednim miejscu (naprzeciwko miejsc zasilania wodą). Zamocuj element zasilający (4,5,6) do podłogi.
- Podłączyć rurki z wodą do elementu zasilającego.
- Po podłączeniu rurek z wodą z elementem zasilającym (4,5,6), otwórz wodę na próbę, upewnij się w szczelności połączeń.
- Odkręć śruby przykręcające podkładkę metalową (6), zdejmij ją i wyjmij tymczasowe korki gumowe (5). Zainstaluj korpus baterii (1).
- Po instalacji korpusu baterii (1), zainstaluj wylewkę górną baterii (10).
- Podłącz wąż prysznicowy (8) oraz słuchawkę prysznicową (9). Umieść słuchawkę prysznicową (9) na haczyku.



- Po zakończeniu instalacji sugerowane jest odkręcenie wylewki prysznicowej przed pierwszym uruchomieniem baterii, tak aby można było przepłukać baterię, unikając zanieczyszczeń wylewki.



Ciśnienie robocze wody: do 6 atmosfer – przy wyższym ciśnieniu zastosować reduktor ciśnienia.
Temperatura wody: 4°C - 90°C.

UWAGA! Niniejsza instrukcja jest tylko informacyjna, montażu baterii musi dokonać osoba wykwalifikowana.

Zastrzegamy sobie prawo do zmian technicznych.

Prosimy zapoznać się z treścią karty gwarancyjnej.