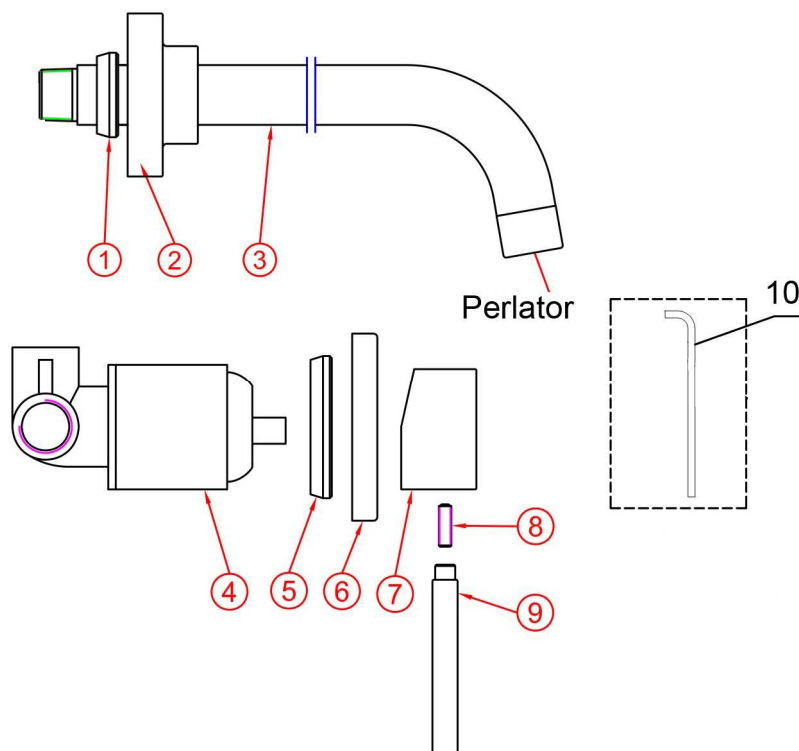


INSTRUKCJA MONTAŻU BATERII PODTYNKOWEJ UMYWALKOWEJ BLUE WATER

Dotyczy modelu:
DEN-BPU.110C

1. SPRAWDZENIE KOMPLETNOŚCI BATERII:



Spis standardowych elementów		
Nr	Nazwa elementu	Ilość
1	Pierścień gumowy	1
2	Tuleja dekoracyjna (wylewki)	1
3	Wylewka	1
4	Korpus baterii	1
5	Pierścień gumowy	1
6	Tuleja dekoracyjna (korpusu)	1
7	Korpus ręczki	1
8	Wkręt ampulowy	1
9	Uchwyt ręczki	1
10	Klucz imbusowy	1

2. UWAGA !

- Przed przystąpieniem do montażu baterii należy się upewnić w prawidłowości podłączeń rur zasilających w gorącą i zimną wodę. Jeżeli znajdujesz się przed baterią, wyjście gorącej wody powinno znajdować się z lewej strony, a zimnej z prawej strony.
- Upewnij się, że zasilająca instalacja wodociągowa jest zaopatrzona w filtry siatkowe, tak aby do głowicy baterii nie przedostawały się zanieczyszczenia takie jak: piasek, rdza, kamień kotłowy lub inne.

3. INSTRUKCJA MONTAŻU BATERII:

- Montaż baterii rozpoczynamy od zamontowania korpusu baterii (4) w przygotowaną instalację wodociągową.
- Podłączamy wodę ciepłą i zimną.
- Przyłączamy przewód łączący górny gwint korpusu (4) z zasilaniem wylewki.
- Wkręcić wylewkę (3).
- Założyć korpus rączki (7) i za pomocą wkręta ampulowego (8) przykręcić uchwyt rączki (9).
- Dokonujemy próby ciśnieniowej wody i sprawdzamy czy wszelkie złącza są szczelne, przewody przyłączone są odpowiednio i czy bateria działa poprawnie.
- Po sprawdzeniu szczelności zdejmujemy rączkę (7).
- Zatynkowanie baterii może nastąpić po dokładnym sprawdzeniu szczelności.
- Końcową fazą będzie założenie tulej dekoracyjnych wraz z pierścieniami gumowymi i przykręcenie rączki baterii.

Ciśnienie robocze wody: do 6 atmosfer – przy wyższym ciśnieniu zastosować reduktor ciśnienia.
Temperatura wody: 4°C - 90°C.

UWAGA! Niniejsza instrukcja jest tylko informacyjna, montażu baterii musi dokonać osoba wykwalifikowana.

Zastrzegamy sobie prawo do zmian technicznych.

Prosimy zapoznać się z treścią karty gwarancyjnej.

