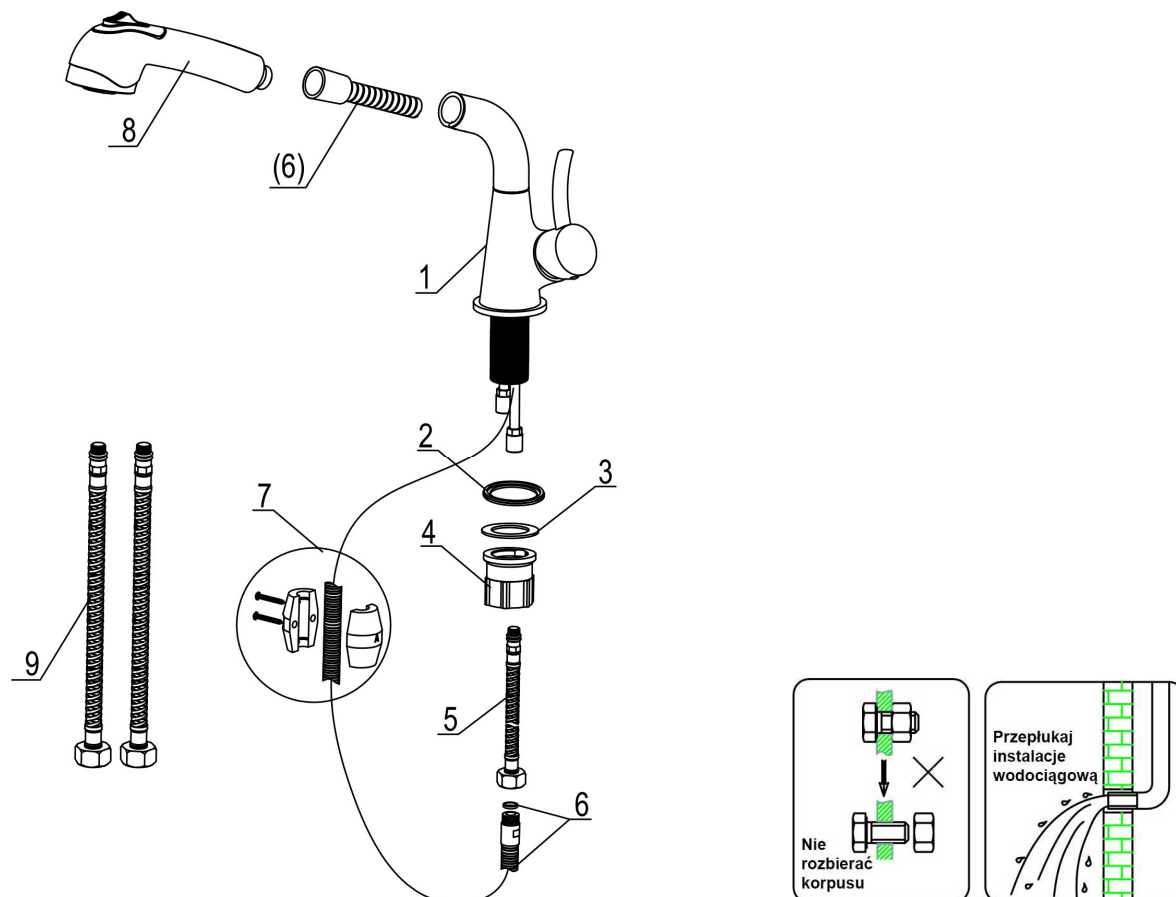


INSTRUKCJA MONTAŻU BATERII KUCHENNEJ Z WYCIĄGANĄ WYLEWKĄ BLUE WATER

(data ostatniej modyfikacji 01.01.2012)

Dotyczy modelu: RETRA

1. SPRAWDZENIE KOMPLETNOŚCI BATERII:

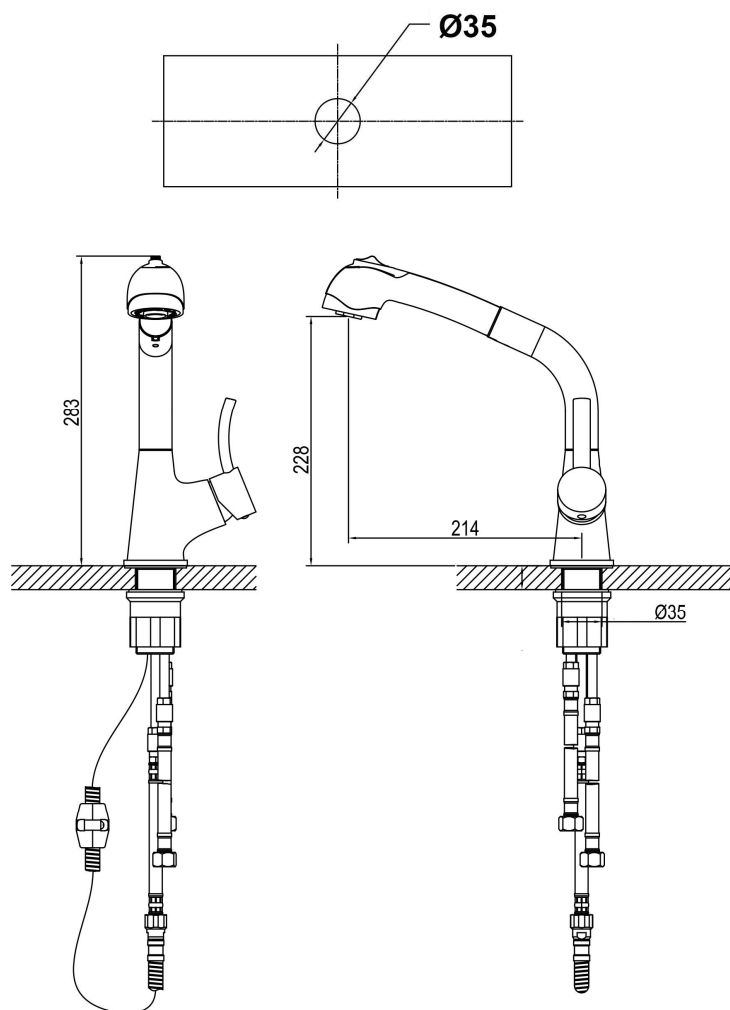


Nr.	Nazwa elementu	Ilość
1	Korpus baterii	1
2	Uszczelka gumowa okrągła	1
3	Podkładka gumowa	1
4	Nakrętka plastikowa dociskowa	1
5	Wążek w oplocie z tworzywa	1
6	Wąż słuchawki	1
7	Obciążnik węża słuchawki	1
8	Słuchawka prysznicowa	1
9	Wążek podłączeniowy elastyczny 3/8"	2

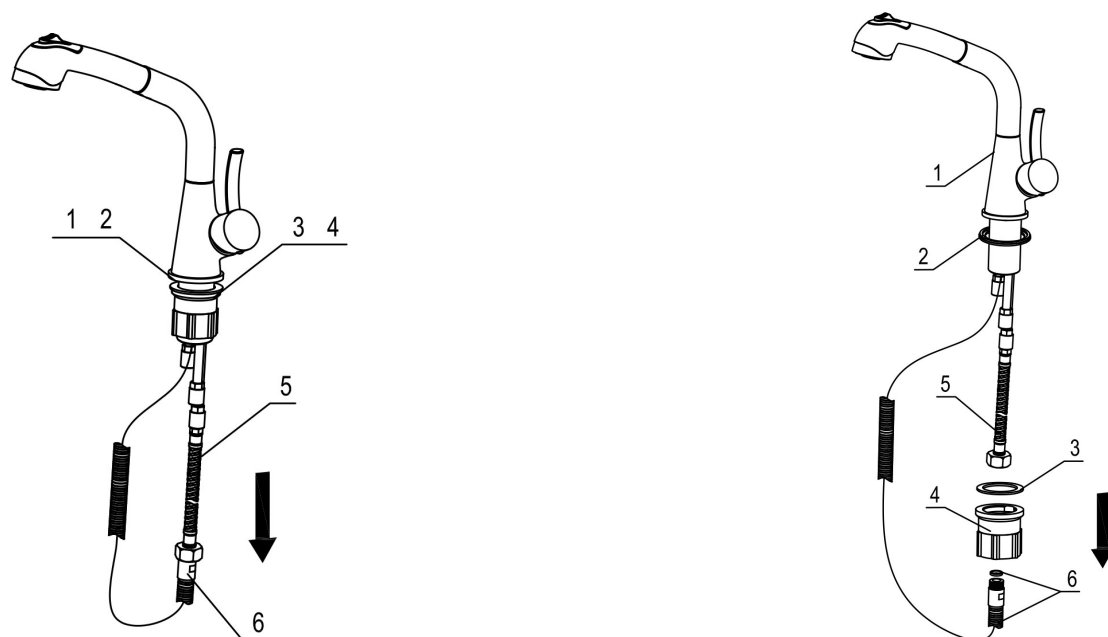
2. UWAGA !

- Przed przystąpieniem do montażu baterii należy się upewnić w prawidłowości podłączeń rur zasilających w gorącą i zimną wodę. Jeżeli znajdujesz się przed baterią, wyjście gorącej wody powinno znajdować się z lewej strony, a zimnej z prawej strony.
- Upewnij się, że zasilająca instalacja wodociągowa jest zaopatrzona w filtry siatkowe, tak aby do głowicy baterii nie przedostawały się zanieczyszczenia takie jak: piasek, rdza, kamień kotłowy lub inne.

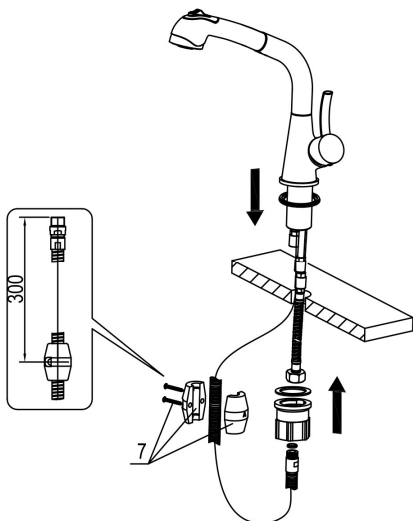
3. INSTRUKCJA MONTAŻU BATERII:



- Sprawdź czy otwór w zlewozmywaku lub blacie kuchennym ma prawidłową średnicę.

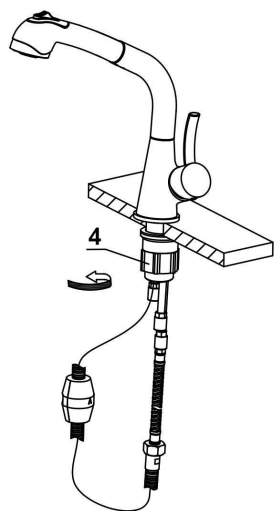


- Wykręć z gwintu korpusu (1) nakrętkę plastikową dociskającą (4). Zdejmij podkładkę gumową (3). Włóż uszczelkę gumową okrągłą (2) w pierścień korpusu baterii.

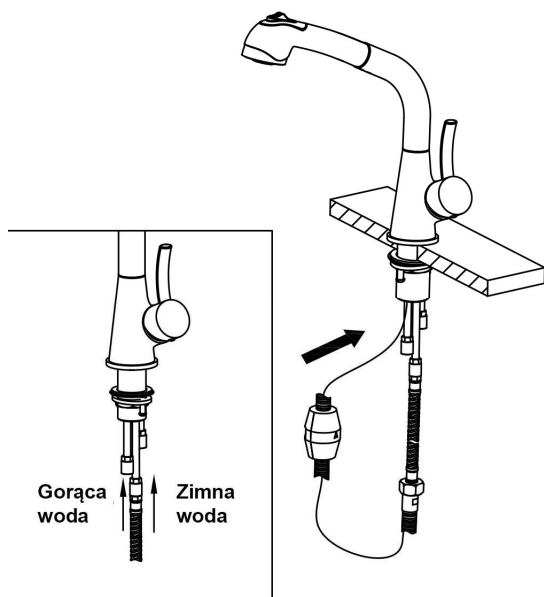


- W gwint najdłuższej rurki miedzianej korpusu baterii przykręć wężyk w oplocie z tworzywa (5) pamiętając o uszczelce.

- Włóż korpus baterii (1) z uszczelką (2) w otwór blatu lub zlewozmywaka. Od dołu załóż na gwint korpusu baterii podkładkę gumową (3) i nakręć nakrętkę dociskową (4). Do końcówki wężyka (5) przykręć zakończenie węża słuchawki (6) i na odpowiedniej wysokości przykręć obciążnik węża (7).



- Dokręć nakrętkę dociskową (4) na tyle mocno aby unieruchomić baterię .



- Przykręć wężyki zasilające (9) ciepłej i zimnej wody do zaworów kątowych z filtrami siatkowymi.

Klient zobowiązany jest do regularnego odkręcania i czyszczenia perlatora (dyszy mieszającej) z kamienia, rdzy i innych ciał obcych. Przy dużym zanieczyszczeniu perlatora należy wymienić go na nowy.

Ciśnienie robocze wody: do 6 atmosfer – przy wyższym ciśnieniu zastosować reduktor ciśnienia.

Temperatura wody: 4°C - 90°C.

UWAGA! Niniejsza instrukcja jest tylko informacyjna, montażu baterii musi dokonać osoba wykwalifikowana.

Zastrzegamy sobie prawo do zmian technicznych.

Prosimy zapoznać się z treścią karty gwarancyjnej.

