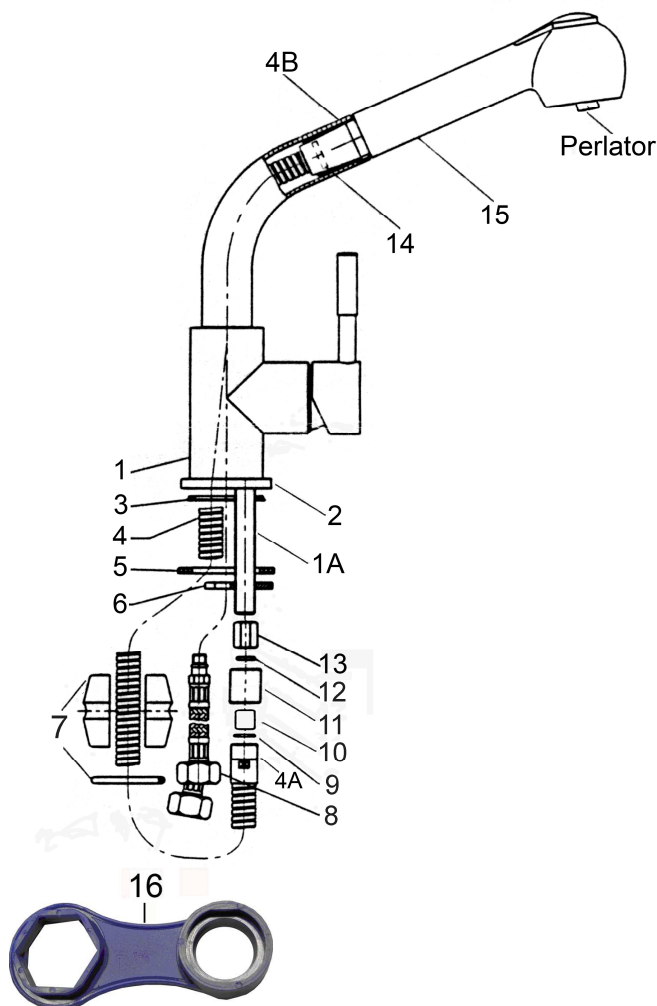


# INSTRUKCJA MONTAŻU BATERII KUCHENNYCH Z WYCIĄGANĄ WYLEWKĄ BLUE WATER

**Dotyczy modeli: KANSAS, LAURA**

## 1. SPRAWDZENIE KOMPLETNOŚCI BATERII:



Spis standardowych elementów		
Nr	Nazwa elementu	Ilość
1	Korpus baterii	1
2	Pierścień metalowy	1
3	Gumowa podkładka uszczelniająca	1
4	Wąż prysznicowy	1
5	Gumowa podkładka	1
6	Metalowa podkładka dociskająca	1
7	Ciężarek	1
8	Wążek przyłączeniowy elastyczny 3/8"	2
9	Podkładka gumowa	1
10	Nakrętka oporowa	1
11	Nakrętka do węża prysznicowego	1
12	Uszczelka gumowa	1
13	Nakrętka dociskająca baterię	1
14	Uszczelka gumowa	1
15	Wylewka prysznicowa	1
16	Klucz do wykręcania perlatora	1

## 2. UWAGA !

- Przed przystąpieniem do montażu baterii należy się upewnić w prawidłowości podłączeń rur zasilających w gorącą i zimną wodę.

Jeżeli znajdujesz się przed baterią, wyjście gorącej wody powinno znajdować się z lewej strony, a zimnej z prawej strony.

- Upewnij się, że zasilająca instalacja wodociągowa jest zaopatrzona w filtry siatkowe, tak aby do głowicy baterii nie przedostawały się zanieczyszczenia takie jak: piasek, rdza, kamień kotłowy lub inne.

## 3. INSTRUKCJA MONTAŻU BATERII:

- Wykręcić z pręta montażowego (1A) nakrętkę oporową (10), w której znajduje się uszczelka gumowa (12).

- Zdjąć z pręta montażowego (1A) nakrętkę do węża prysznicowego (11).

- Wykręcić z pręta montażowego (1A) nakrętkę dociskającą baterię (13).

- Włożyć wąż prysznicowy (4) do korpusu baterii (1) stroną (4A).

- Do pierścienia metalowego (2) włożyć gumową podkładkę uszczelniającą (3).

- Założyć pierścień metalowy (2) z gumową podkładką uszczelniającą (3) na korpus baterii.

- Włożyć tak przygotowany korpus z w/w elementami w otwór w zlewozmywaku.

- Założyć od dołu zlewozmywaka gumową podkładkę (5), a następnie metalową podkładkę dociskającą (6).
- Przykręcić baterię za pomocą nakrętki dociskającej (13), (kluczem płaskim lub nasadowym) aż bateria będzie mocno przymocowana do zlewozmywaka.

**UWAGA: Pozycja baterii powinna być taka jak na rysunku (punkt 1), (rączka mieszacza wody powinna znajdować się z prawej strony).**

- Nałożyć na pręt montażowy (1A) nakrętkę do węża prysznicowego (11) i na pręt montażowy (1A) wkręcić nakrętkę oporową (11), w której musi znajdować się uszczelka (12).
- W nakrętkę (11) włożyć uszczelkę (9) i wkręcić końcówkę węża prysznicowego (4A) (kręcąc nakrętką (11), a nie węzem (4), aby nie poskręcać węża).
- Podłączyć węże przyłączeniowe (8) do zaworów kątowych z filtrami siatkowymi (które nie znajdują się w komplecie z baterią), tak aby nie były załamane (należy zwrócić uwagę, aby w węzłach (8) były uszczelki gumowe, które są w komplecie z węzłami).
- Odkręcić wodę i przepłukać baterię.
- W końcówkę węża prysznicowego (4B) włożyć uszczelkę (14) i przykręcić wylewkę prysznicową (15).
- W odpowiednim miejscu na węźle prysznicowym (4) zamocować ciężarek (7).
- Sprawdzić, czy wylewka lekko się wyciąga i wkłada w korpus baterii, ewentualnie dokonać regulacji.
- Sprawdzić, czy cały układ baterii po całkowitym montażu baterii jest szczelny.

Klient zobowiązany jest do regularnego odkręcania i czyszczenia perlatora (dyszy mieszającej) z kamienia, rdzy i innych ciał obcych. Przy dużym zanieczyszczeniu perlatora należy wymienić go na nowy.

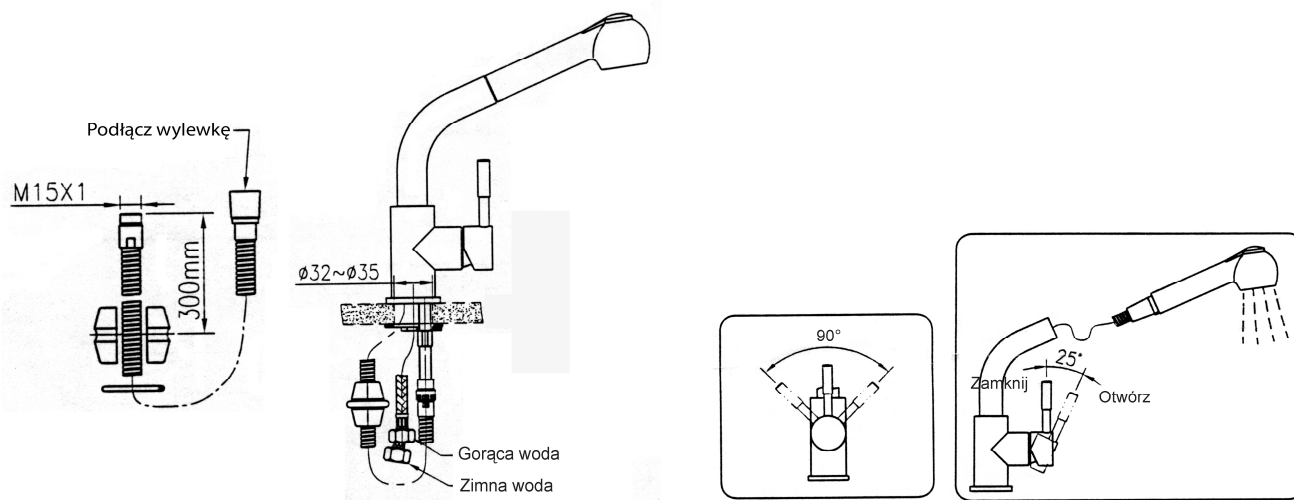
Ciśnienie robocze wody: do 6 atmosfer – przy wyższym ciśnieniu zastosować reduktor ciśnienia.

Temperatura wody: 4°C - 90°C.

**UWAGA!** Niniejsza instrukcja jest tylko informacyjna, montażu baterii musi dokonać osoba wykwalifikowana.

Zastrzegamy sobie prawo do zmian technicznych.

**Prosimy zapoznać się z treścią karty gwarancyjnej.**



**Instrukcja dotyczy modeli:**

